

Kullanıcı Kılavuzu

Transcend JetFlash® SecureDrive



256-bit AES şifreleme güvenliği içinde olan Transcend's USB Flash sürücüsü aldığınız için teşekkür ederiz. JetFlash® SecureDrive JetFlash sürücünüz üzerinde şifre-korumalı özel bir alan oluşturarak verinizi korumanıza yardım eder. Bir kere aktif hale getirildiğinde sizden başka kimse Özel Alan içerisinde depolanan verilerinize erişim yapamayacaktır.

İçindekiler

Sistem Gereksinimleri	2
Özel Alan oluşturmak ve bir Şifre Oluşturmak	3
Özel Alanı kullanmak	7
Özel Alanınızı Tekrar Boyutlandırma	10
Özel Alanınızdan çıkış yapmak.....	12
Şifrenizi değiştirmek	13
Programı kapatmak.....	14
SSS (Sık Sorulan Sorular).....	15
Ek yardım	16

Sistem Gereksinimleri


Uyumlu Microsoft® işletim sistemleri:

- Windows® 7 Ultimate, Professional, Home Premium, Home Basic veya Starter
- Windows Vista® Home Basic, Home Premium, Business, veya Ultimate (32-bit veya 64-bit) SP1'li (veya SP1'siz)
- Windows® XP Home, Professional, Media Center veya Tablet PC, SP2 veya SP3'lü
- Windows® 2000 Professional, Server, veya Advanced Server, SP4'lü
- Windows Server® 2003 (veya R2) Standard, Enterprise, veya Datacenter (32-bit veya 64-bit), SP1'li

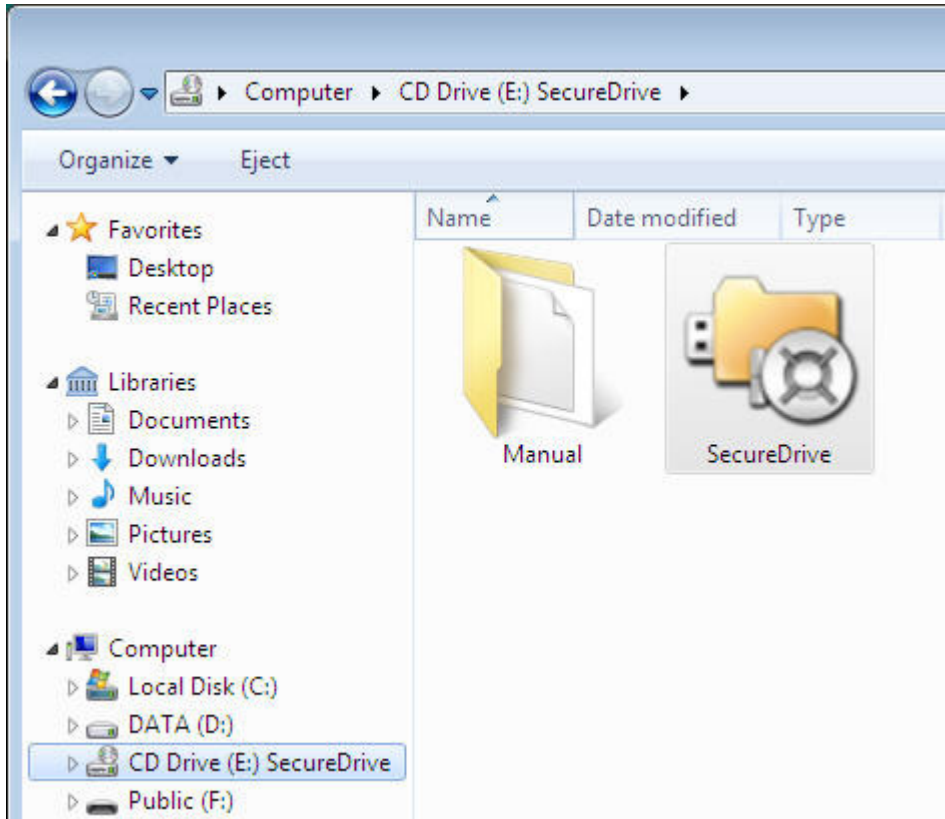
Not: SecureDrive servisini çalıştırmak için Admin önceliklerine sahip olmalısınız.

[Yukarıya dönecek](#)

Özel Alan oluşturmak ve bir Şifre Oluşturmak

	DİKKAT! Bir Özel Alan oluşturduğunuzda, SecureDrive, JetFlash sürücünüzü tekrar şekillendirecek - ve tüm bilgileriniz silinecektir! <i>Lütfen işleme devam etmeden önce tüm önemli verinizi farklı bir sürücüye yedekleyin</i>
---	--

1. JetFlash sürücüsünü bilgisayara takın.
2. CD-ROM sürücünü açmak için “SecureDrive” etiketli Windows Explorer (Bilgisayarımı) kullanın **SecureDrive.exe** üstüne çift tıklayın.



Şekil 2-1

3. **Yeni Şifre** alanında istediğiniz şifreyi girin ve daha sonra onaylamak için bir kere daha girin. Aynı zamanda şifrenizi unutmanız halinde size hatırlatacak bir ipucu da seçebilirsiniz (opsiyonel). Şifre bilginizi kaydetmek için “OK”e basınız.



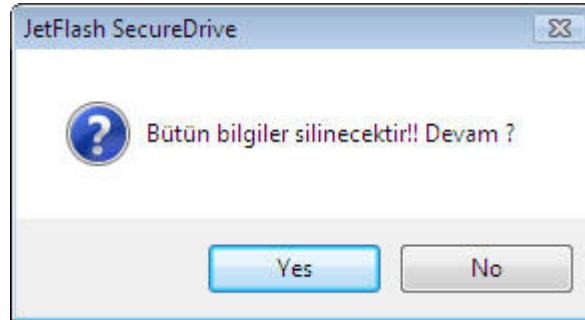
Şekil 2-2

4. "Setup" (Ayarlar) ekranı görünecektir. Özel alanınızın boyutlarını ayarlamak için kaydırıcıyı sola veya sağa kaydırın ve **Format**'a tıklayın.



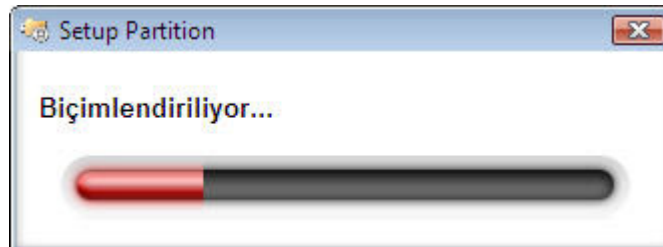
Şekil 2-3

5. Bir uyarı mesajı görüntülenecektir. Tüm dosyalarınızı yedeklediyseniz ve devam etmeye hazır iseniz, **Yes**'e basınız.



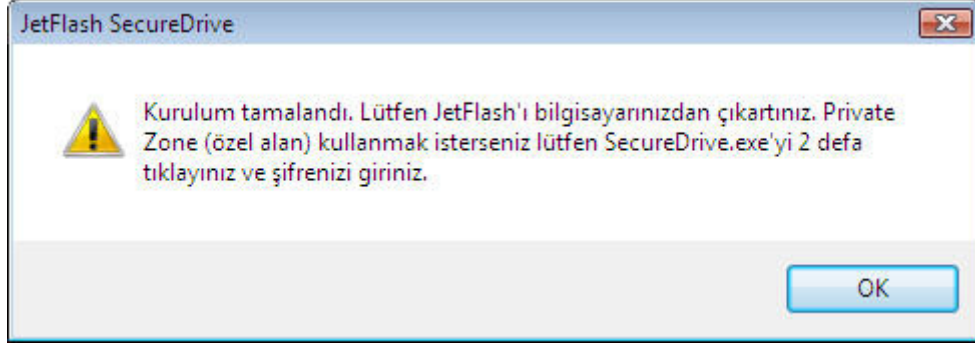
Şekil 2-4

6. Format süresince bir ilerleme çubuğu görüntülenecektir.



Şekil 2-5

7. İşlem tamamlandığında bir mesaj görüntülenecektir. Devam etmek için OK'e basınız ve JetFlash'ı sürücüsünü bilgisayarınızdan çıkarın. Özel Alan'ı kullanmaya başlamak için sürücüyü bilgisayara geri takın.



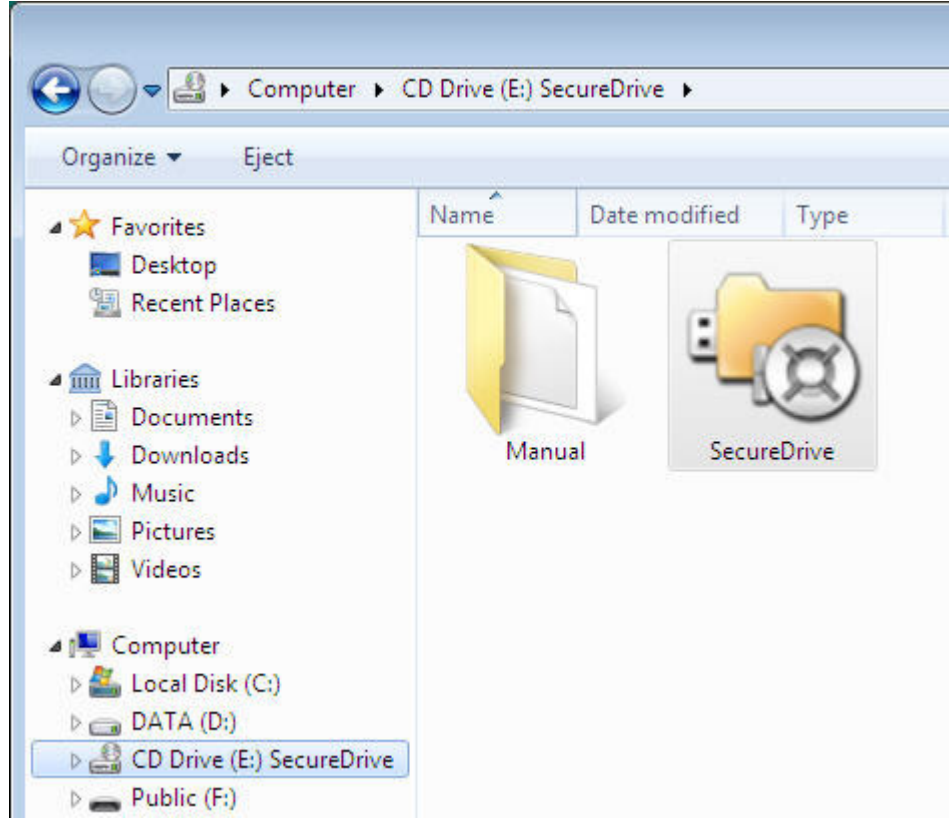
Şekil 2-6

Not: Formatlama yaptıktan sonra JetFlash'ı bilgisayarınızdan çıkarın. Özel Alanınızı kullanmaya başlamak için JetFlash'ı bilgisayarınıza geri takmanız yeterlidir.

[Yukarı geri dön](#)

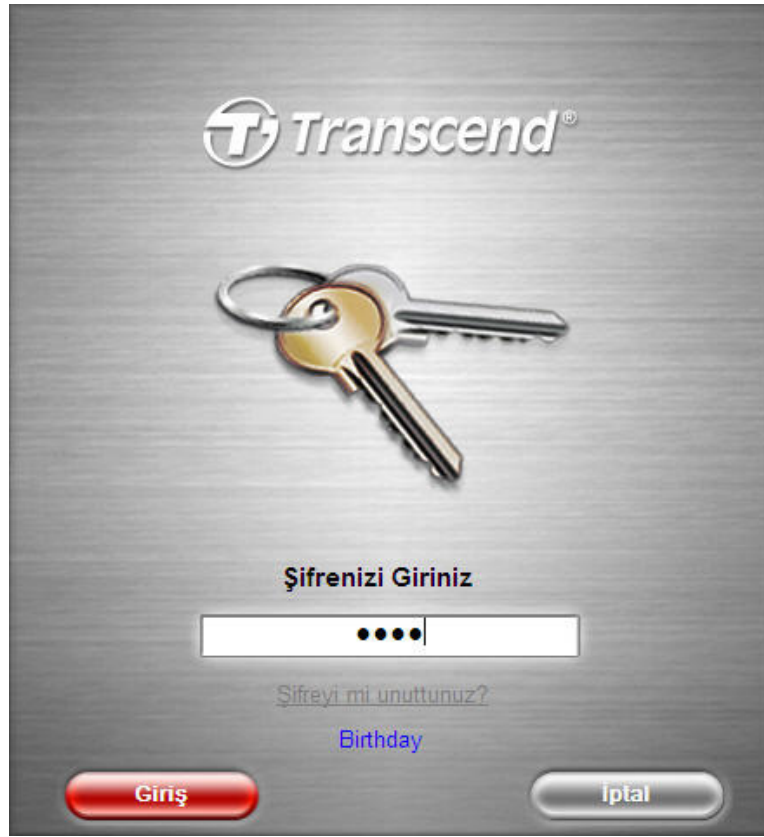
Özel Alanı kullanmak

1. Bir Özel Alan oluşturduğunuzda, My Computer (Bilgisayarımı) açın, “SecureDrive” başlıklı CD ROM sürücüsünü bulun ve içindeki **SecureDrive.exe** dosyasını çift tıklayın.



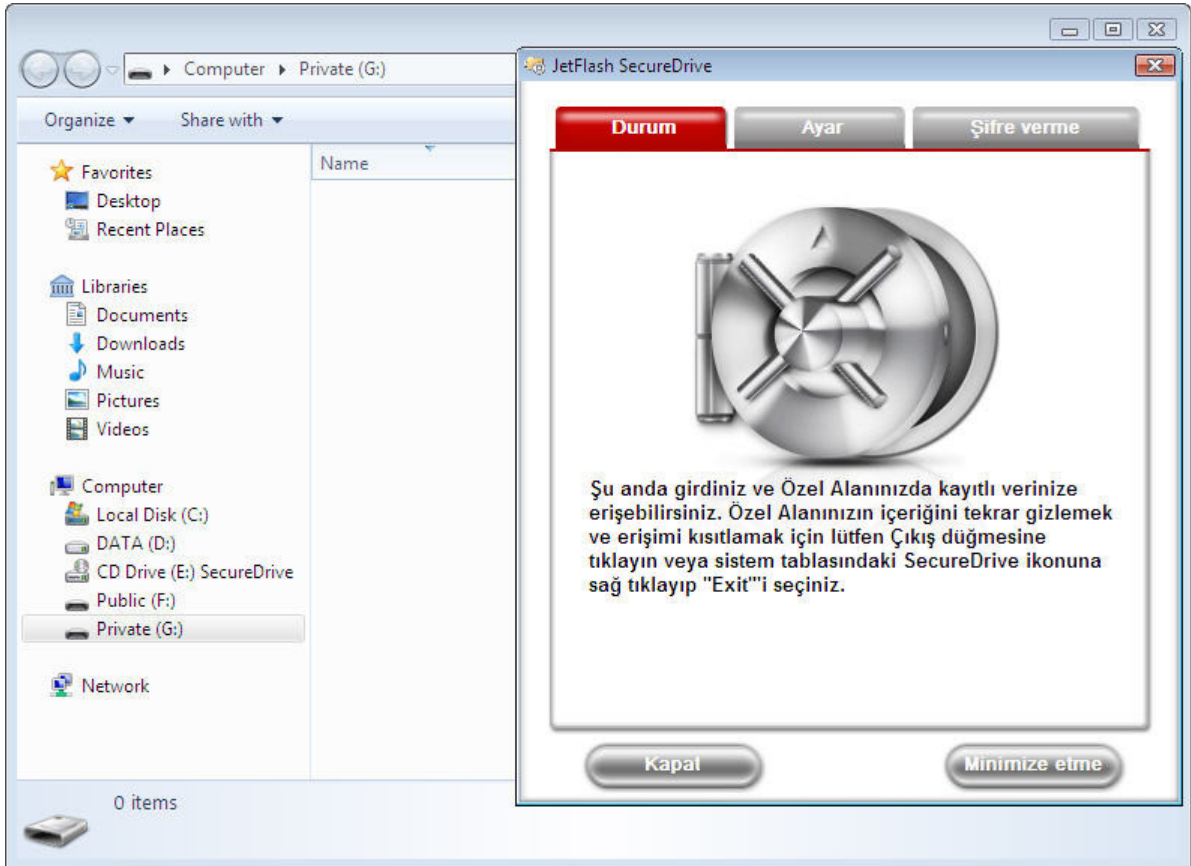
Şekil 3-1

2. Özel Alanınıza giriş yapmak için, şifrenizi girin ve **Login**'e tıklayın. Eğer şifrenizi hatırlamıyorsanız şifrenizi ilk oluşturduğunuzda girdiğiniz ipucu metnini görüntülemek için “Forget your password?” (Şifrenizi mi unuttunuz?)’a tıklayın.



Şekil 3-2

3. Başarılı bir şekilde giriş yaptıңызda SecureDrive bir onay penceresi gösterecektir ve Özel Alanınızın içeriğini otomatik olarak açacaktır.



Şekil 3-3

4. SecureDrive penceresini geçici olarak kapatmak (Özel Alanınız hala erişilebilir olacaktır) Minimize düğmesine veya sağ üst köşedeki "X"e basın.
5. SecureDrive penceresini tekrar açmak için basitçe Windows System Tray'deki JetFlash Secure Drive ikonuna çift tıklayın.



Şekil 3-4

[Yukarı geri dön](#)

Özel Alanınızı Tekrar Boyutlandırma

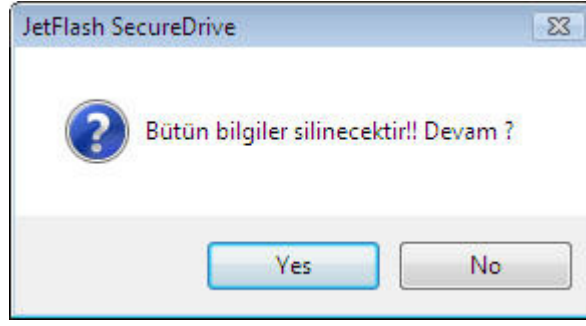
UYARI: Özel Alanınızı tekrar boyutlandırma sürücüyü tamamen silecektir. Lütfen işleme devam etmek için gerekli bilgileri farklı bir sürücüye kaydedin

1. SecureDrive uygulamasını çalıştırın ve Özel Alanınıza giriş yapın.
2. Özel Alanınızda saklı dosyalara erişimi olan tüm uygulamaları kapatın.
3. SecureDrive penceresini açmak için windows system tray içerisindeki JetFlash SecureDrive ikonuna çift tıklayın.
4. “Setup” sekmesini seçin. Özel Alanınızı ayarlamak için kaydırıcıyı sol veya sağa oynatın ve **Format**’a tıklayın.



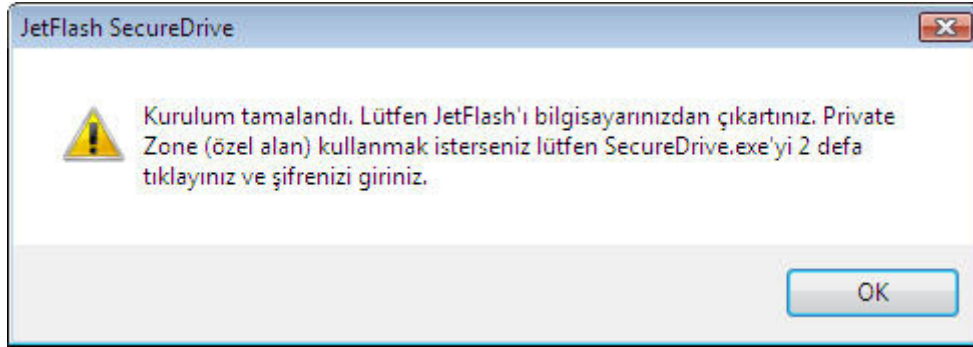
Şekil 4-1

5. Bir uyarı mesajı görüntülenecektir. Eğer tüm dosyalarınız yedeklediyseniz ve devam etmeye hazırsanız **Yes**’e basınız



Şekil 4-2

6. Süreç tamamlandığında bir onay mesajı görüntülenecektir. Devam etmek ve JetFlash'ı bilgisayarınızdan çıkarmak için **OK**'e basınız. Yeni Özel Alana erişmek için JetFlash'ı bilgisayarınıza geri takın.



Şekil 4-3

Not: Formatladıktan sonra JetFlash'ı bilgisayarınızdan çıkartın. Özel Alanınızı kullanmaya başlamak için JetFlash'ı bilgisayara geri takmak yeterlidir.

[Yukarı geri dön](#)

Özel Alanınızdan çıkış yapmak

1. Erişmekte olduğunuz Özel Alanda kayıtlı olan tüm dosyaları kaydedip kapatın.
2. SecureDrive penceresini açmak için Windows system tray'daki JetFlash SecureDrive ikonuna tıklayın.
3. "Status" (Durum) sekmesini seçin ve **Logout** düğmesine tıklayın.



Şekil 5-1

İpucu: Özel Alanınızdan aynı zamanda sistem tablasındaki SecureDrive ikonunu sağ tıklayıp "Exit"i seçerek te çıkabilirsiniz

4. Çıkış yaptığınız anda, Özel Alanınızda depolanan tüm veri görünmez olacak ve 256-bit AES şifreleme güvenliği ile tümüyle görünmez olacaktır.

[Yukarı geri dön](#)

Şifrenizi deęiřtirmek

1. “Set Password” (Şifre Belirle) sekmesini seęin ve mevcut şifrenizi, atamak istedięiniz yeni şifreyi, onaylamak için tekrar yeni şifreyi ve yeni şifrenizi unutmanız halinde “Hint” (İpucunu) giriniz (opsiyonel).

Şekil 6-1

2. OK'e tıklayın. Bir onay mesajı görüntülenecektir.



Şekil 6-2

3. Devam etmek için OK'e basınız.

[Yukarı geri dön](#)

Programı kapatmak

SecureDrive programını kapatmak için, sistem tablasındaki “JetFlash Secure Drive” ikonuna sağ tıklayın ve “Exit”i seçin. Programı tümüyle kapatmak aynı zamanda Özel Alanınızdan da çıkış yapmanız anlamına gelecektir ve bu da korumalı dosyalarınıza SecureDrive.exe programını tekrar çalıştırıp giriş yapmadan onlara erişemeyeceğiniz anlamına gelir.



Şekil 7-1

[Yukarı geri dön](#)

SSS (Sık Sorulan Sorular)

S: SecureDrive ikonun üstüne çift tıkladığımda çalışmıyor. Sorun nedir?

C: Muhtemelen kendi bilgisayarınızı kullanmıyorsunuz ve kullandığınız bilgisayarda Admin önceliklerine sahip değilsiniz.

S: SecureDrive programından çıktığımızda, neden “çıkartılabilir diskimdeki” tüm dosyalar kayboluyor?

C: Programdan çıktığınızda, sürücü adında Özel Alanı temsil eden tüm dosyalar gizli hale gelir ve böylece başkaları onlara erişemez.

S: JetFlash’ı taktığımda My Computer (Bilgisayarımda) neden iki tane yeni sürücü adı beliriyor?

C: SecureDrive JetFlash’ınızı iki ayrı sürücüye böler: bir tanesi Açık Alan ve diğeri de Özel Alandır.

S: JetFlash sürücümde neden kullanılabilir alan 0 bit gözükyor?

C: Eğer SecureDrive’ı çalıştırıp şifre girmezseniz, JetFlash’taki Özel Alan’da kullanılabilir 0 bit alan gözükecektir. Özel Alanı kullanmak ve esas mevcut alanı görmek için SecureDrive.exe programını çalıştırıp şifre giriniz.

S: JetFlash sürücüme kopyaladığım dosyaları bulamıyorum.

C: Onları JetDFlash sürücünüzün Özel Alanına kopyalamış olabilirsiniz. Bu dosyaları görüntülemek için SecureDrive.exe programını çalıştırmanız ve şifrenizi girmeniz yeterlidir.

S: SecureDrive, JetFlash sürücüsünü taktığım her seferinde çalışıyor.

Engelleyebilir miyim?

C: SecureDrive programının çalışmasını Windows 2000 ve XP’de “autoplay” (otomatik çalıştır) özelliğini kaldırarak engelleyebilirsiniz. (otomatik çalıştır özelliği Windows 7 ve Vista’da varsayılan olarak kaldırılmıştır).

S: Özel Alan istemiyorum. JetFLash sürücümü bir şifre koruması olmaksızın nasıl kullanabilirim?

C: JetFlash sürücünüzde hali hazırda bir Özel Alan eklediyseniz, bunu Create Partition (Bölüm Oluşturma) ekranında kaydırıcıyı % 0’a ayarlayıp Format’a tıklamanız yeterlidir.

[Yukarı geri dön](#)

Ek yardım

Eğer bu kılavuz ile ilgili sorunuza yanıt bulamadıysanız ve SecureDrive yazılımı veya JetFlash USB flash sürücüsü ile ilgili zorluk çekiyorsanız lütfen websitemiz: <http://www.transcend.com.tw/> 'dan Tech Support'u ziyaret ediniz

[Yukarı geri dön](#)

© 2009 Transcend Information, Inc. Tüm marka isimleri ilgili sahiplerinin ticari markalarıdır. Spesifikasyonlar bildirim olmaksızın değiştirilebilir.